



**SUDKRAFT**

BM GILBERT MOSER

**BRAUPAULI**

DIE VOLLAUTOMATISIERTE EINFACHHEIT

5 – 50HL



- **C**OMPACT
  - **M**ODULBAUWEISE
  - **M**EHRFACHFUNKTION DER GEFÄßE
- **A**B 12M<sup>2</sup> FLÄCHENBEDARF
- **I**NNOVATIV
- **S**MART
- **F**LEXIBEL



- COMPACT
- INNOVATIV
  - NEUES MAISCH- UND LÄUTERSYSTEM — PATENT
  - NEUES KOCHSYSTEM
- SMART
- FLEXIBEL



- COMPACT
- INNOVATIV
- SMART
  - VOLLAUTOMATISCH
  - EINE PUMPE AUSREICHEND
- INTEGRIERTE CIP



- FLEXIBEL





**SUDKRAFT**



- **C O M P A C T**
- **I N N O V A T I V**
- **S M A R T**
- **F L E X I B E L**
- **M U L T I F U N K T I O N S G E F Ä ß**

# SYSTEM ÜBERSICHT



# SUDKRAFT



# SYSTEM ÜBERSICHT



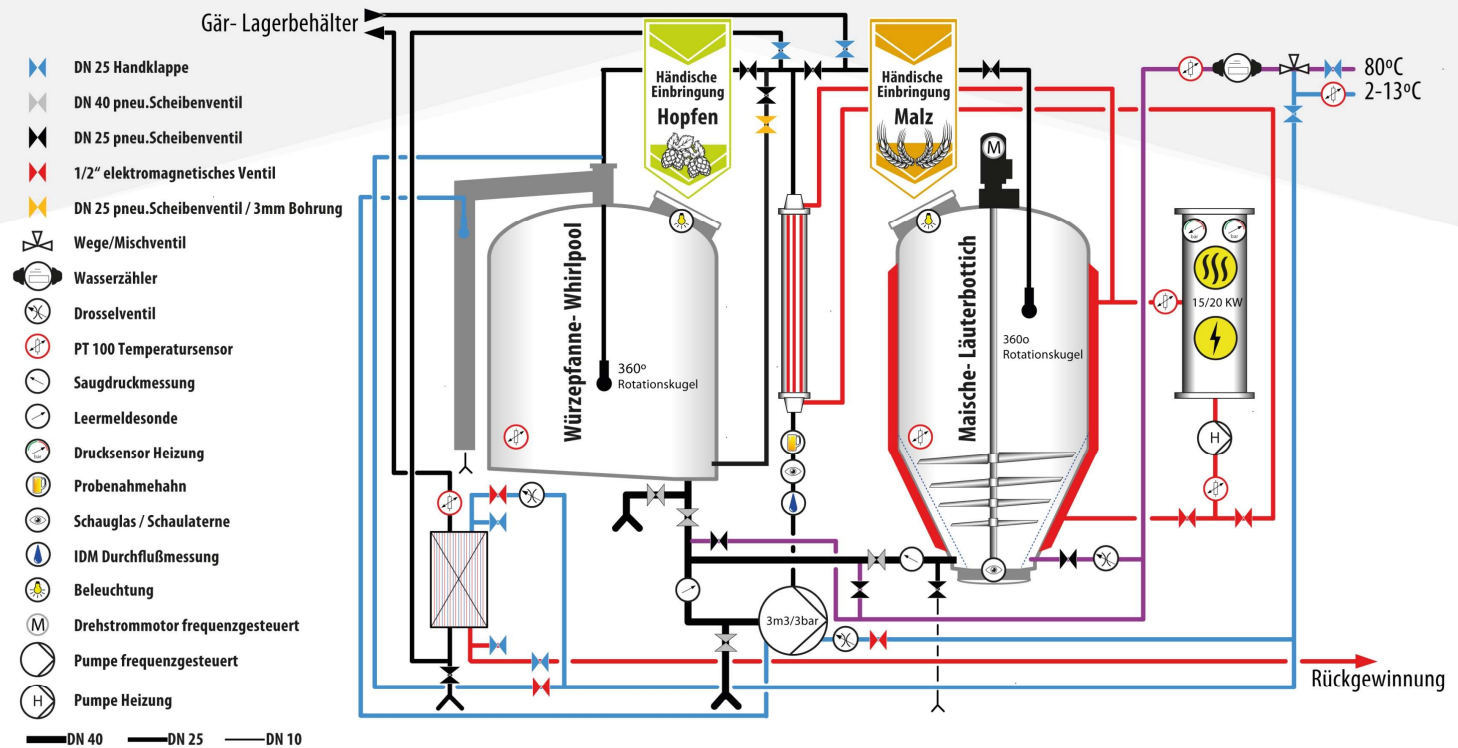
**BRAUPAULI SUDKRAFT**  
BREWERY EQUIPMENT  
original handcrafted  
AUSTRIA

## Funktionsschema 3-5HL Sudhaus

1 Sud/8h // vollautomatisiert // Malz und Hopfenaufgabe manuell

## Patentiertes Maische und Läuterverfahren

PAT.NR: A 514863 // EU 3052606



- DN 25 Handklappe
- DN 40 pneu.Scheibenventil
- DN 25 pneu.Scheibenventil
- 1/2" elektromagnetisches Ventil
- DN 25 pneu.Scheibenventil / 3mm Bohrung
- Wege/Mischventil
- Wasserzähler
- Drosselventil
- PT 100 Temperatursensor
- Saugdruckmessung
- Leermeldesonde
- Drucksensor Heizung
- Probenahmehahn
- Schauglas / Schaulaterne
- IDM Durchflußmessung
- Beleuchtung
- Drehstrommotor frequenzgesteuert
- Pumpe frequenzgesteuert
- Pumpe Heizung

— DN 40 — DN 25 — DN 10

## VORTEILE

- SAUERSTOFFFREIES MAISCHEN  
SPIRALRÜHRWERK (FREQUENZGESTEUERT)
- MAISCHEN UND LÄUTERN IN EINEM GEFÄß  
KEIN UMPUMPEN NOTWENDIG
- NIEDERTEMPERATUR  
MAX. 95- 110°C HEIßWASSER
- LÄUTERZEIT UNTER 1.2 STUNDEN
- AUSTREBERN CA. 5 MINUTEN
- WÜRZEKOCHUNG
- GROßE VERDAMPFUNGSFLÄCHE



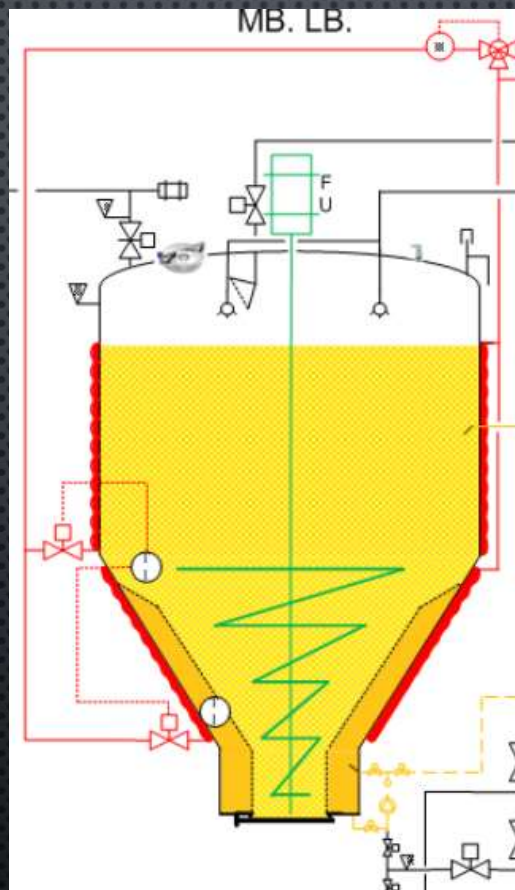




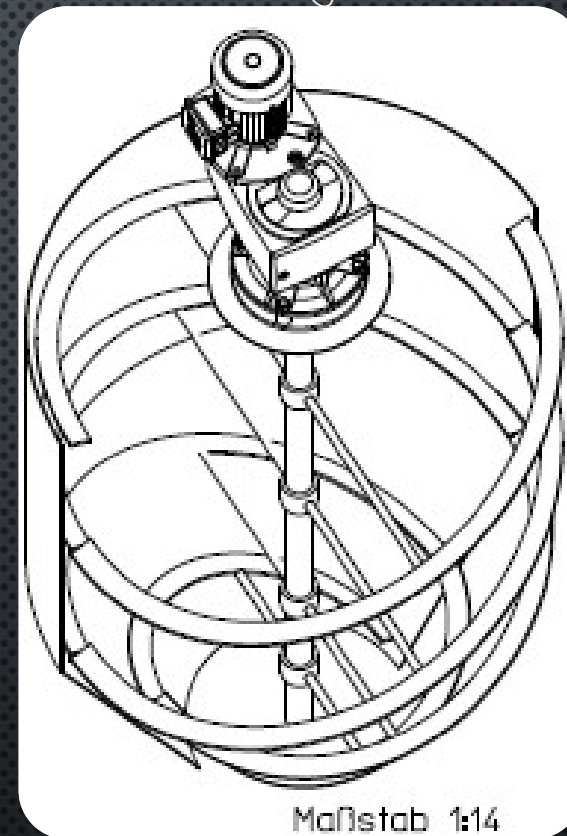
## PROZESSSCHRITTE

### MAISCHEN

- SPIRALMISCHER
- EINTEIGEN
- SUSPENSIEREN
- HEIZUNG



**SUDKRAFT**

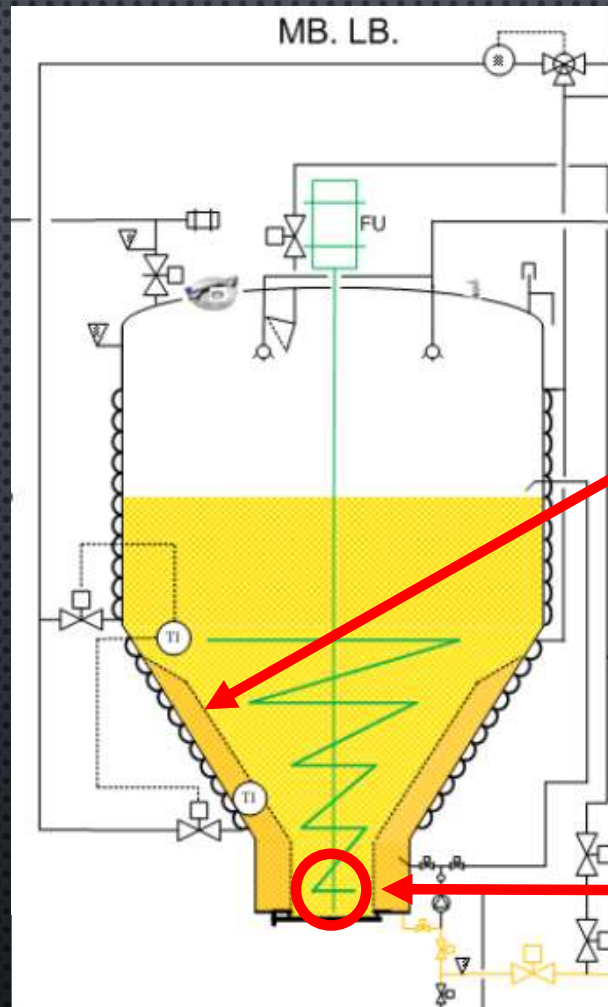


Maßstab 1:14



# LÄUTERN

- SIEB



**SUDKRAFT**



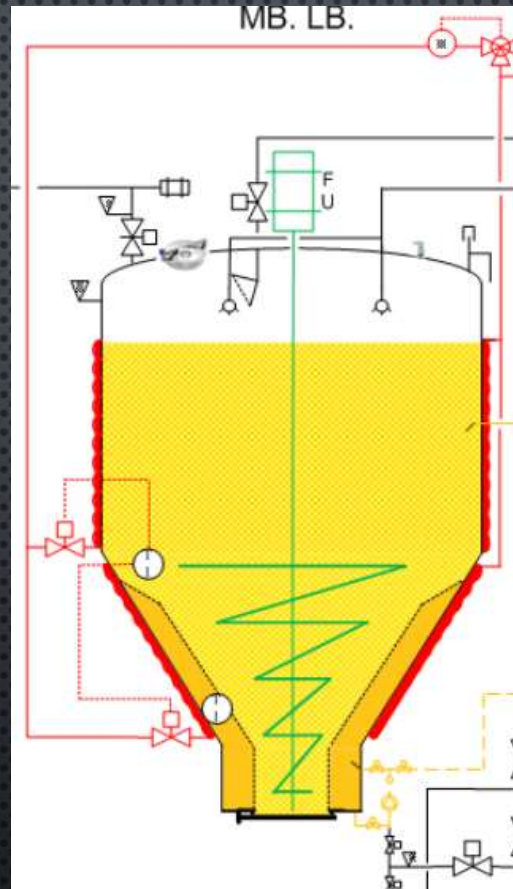
06.07.2022

10

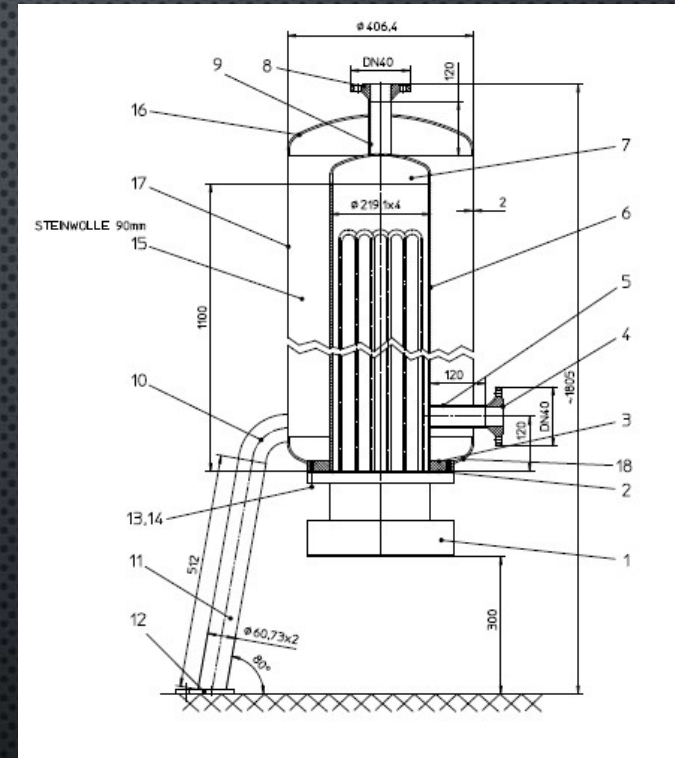


## MAISCHEN

- SPIRALMISCHER
- HEIZUNG



# SUDKRAFT

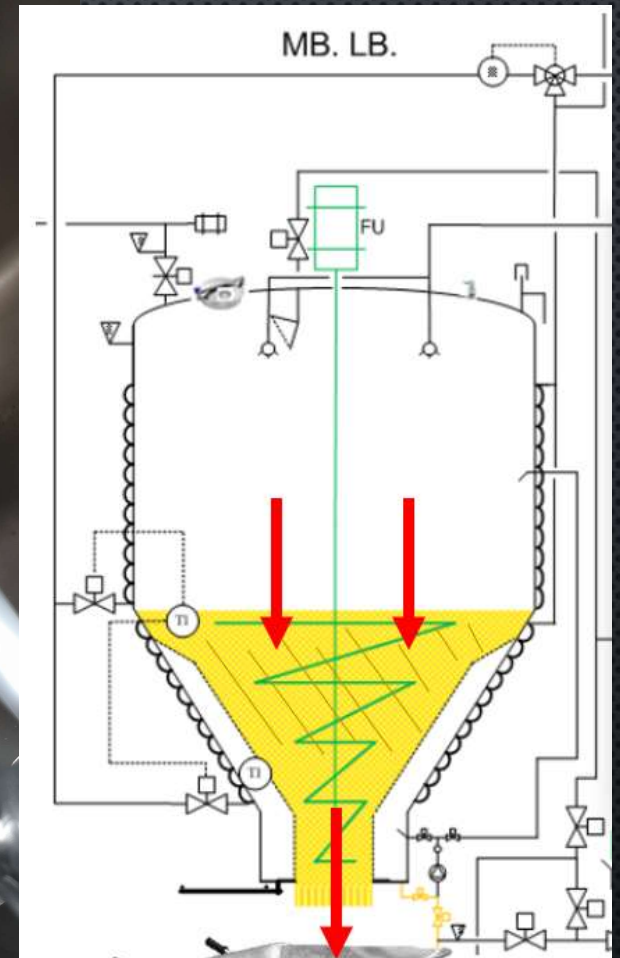




**AUSTREBERN  
VOLL**



**SUDKRAFT**



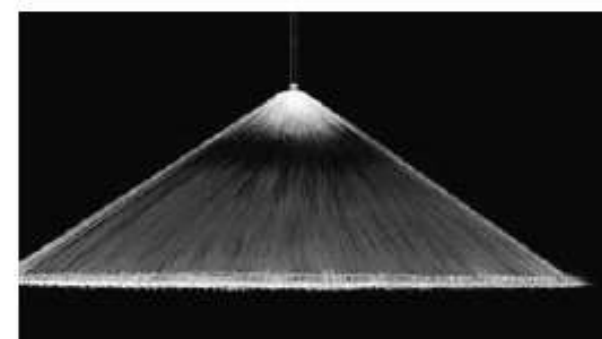
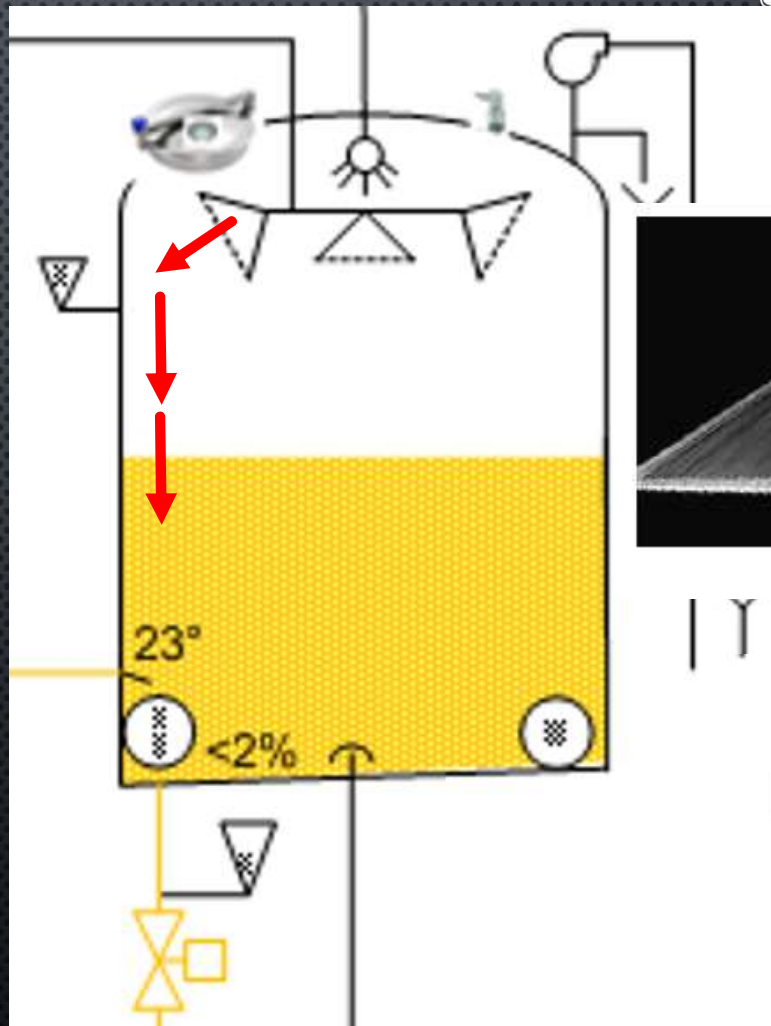


## KOCHEN

- SPRÜHDÜSEN
- SPRÜHWINKEL: 145°
- KOCHER

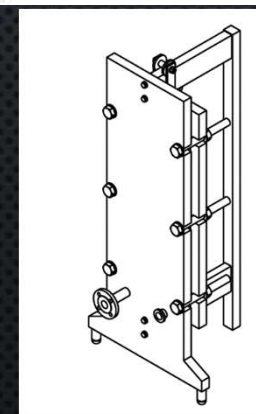


# SUDKRAFT



Fan 145°

11

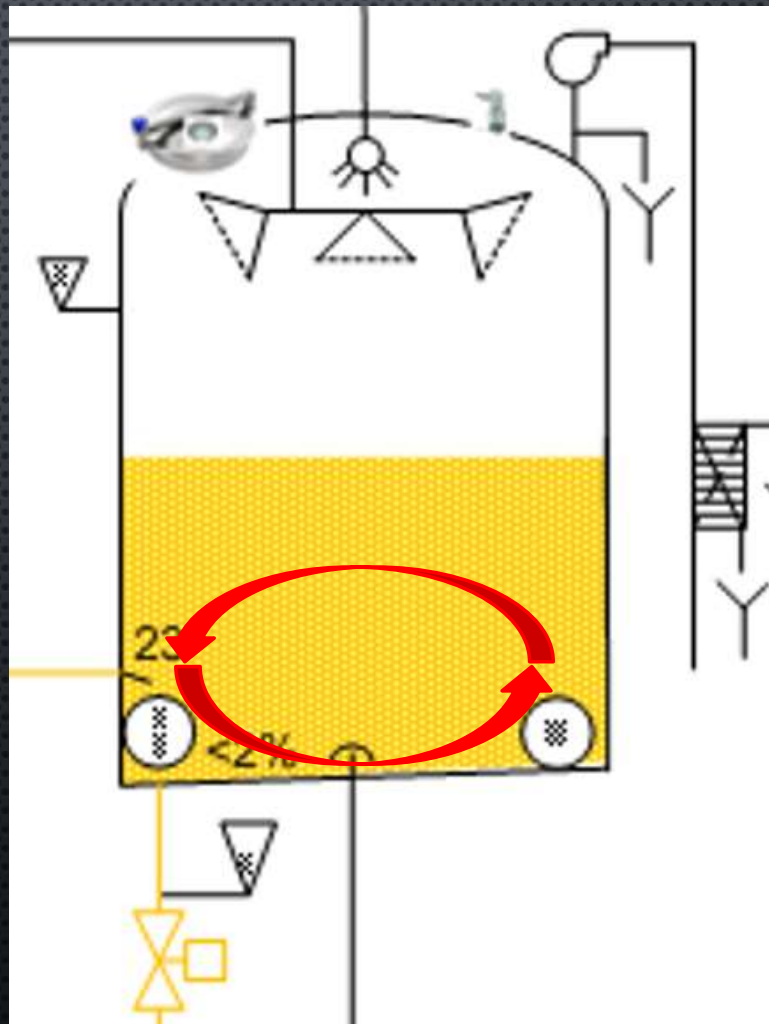




# WHIRLPOOL



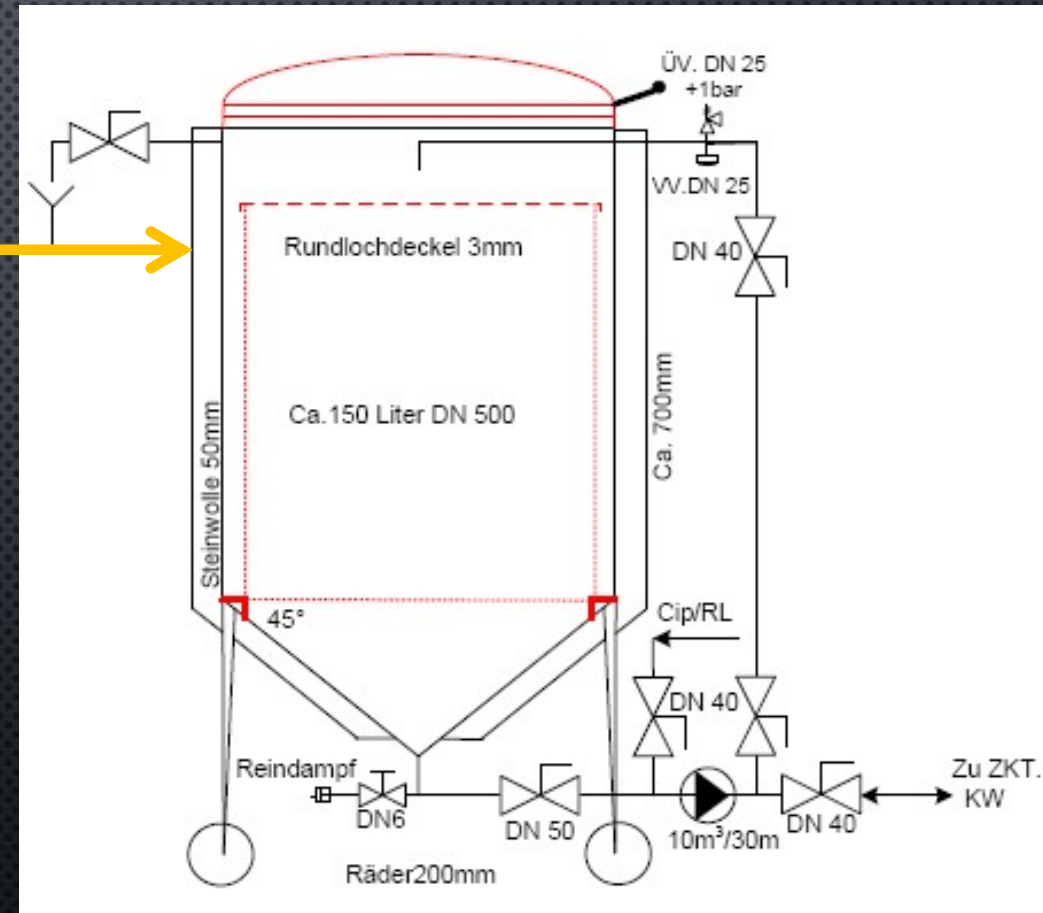
# SUDKRAFT



# MULTIFUNKTIONSGEFÄß



- DRUCKBEHÄLTER
- SIEBKORB
- ÜBERDRUCKVENTIL + MANOMETER
- REINDAMPF



# MULTIFUNKTIONSGEFÄß

- FUNKTIONEN:
  - ROHFRUCHTKOCHER
  - MAISCHBOTTICHPFANNE
    - DEKOKTIONSMAISCHE
  - HOPFENGABEBEHÄLTER
    - PELLETS
    - DOLDENHOPFEN
    - SONSTIGE ZUGABEN WIE ZB HANFBLÄTTER/-BLÜTEN
  - HOPFENSEIHER
  - HEFEPROPAGIERUNG
  - HEFEBELÜFTUNG
  - WÜRZEBELÜFTUNG
  - CIP FÜR GÄRTANK







## WIRTSCHAFTLICHKEIT

- KURZE AMORTISIERUNG
  - NIEDERE INVESTITIONS- UND BETRIEBSKOSTEN
- FLÄCHENBEDARF CA. 15M<sup>2</sup>
  - 20HL ANLAGE
- KURZE INBETRIEBNAHMEZEITEN
  - DURCH MODULBAUWEISE
- VOLLAUTOMATISIERT (INCL. CIP-REINIGUNG)
- MANPOWER VOR ORT PRO SUD:
  - CA. 1,0 STD (AUSTREBERN, HOPFENGABEN, HEFEGABE)
- NIEDRIGTEMPERATUR, 95 - 110°C HEIßWASSER  
(AUCH SOLARENERGIE MÖGLICH)

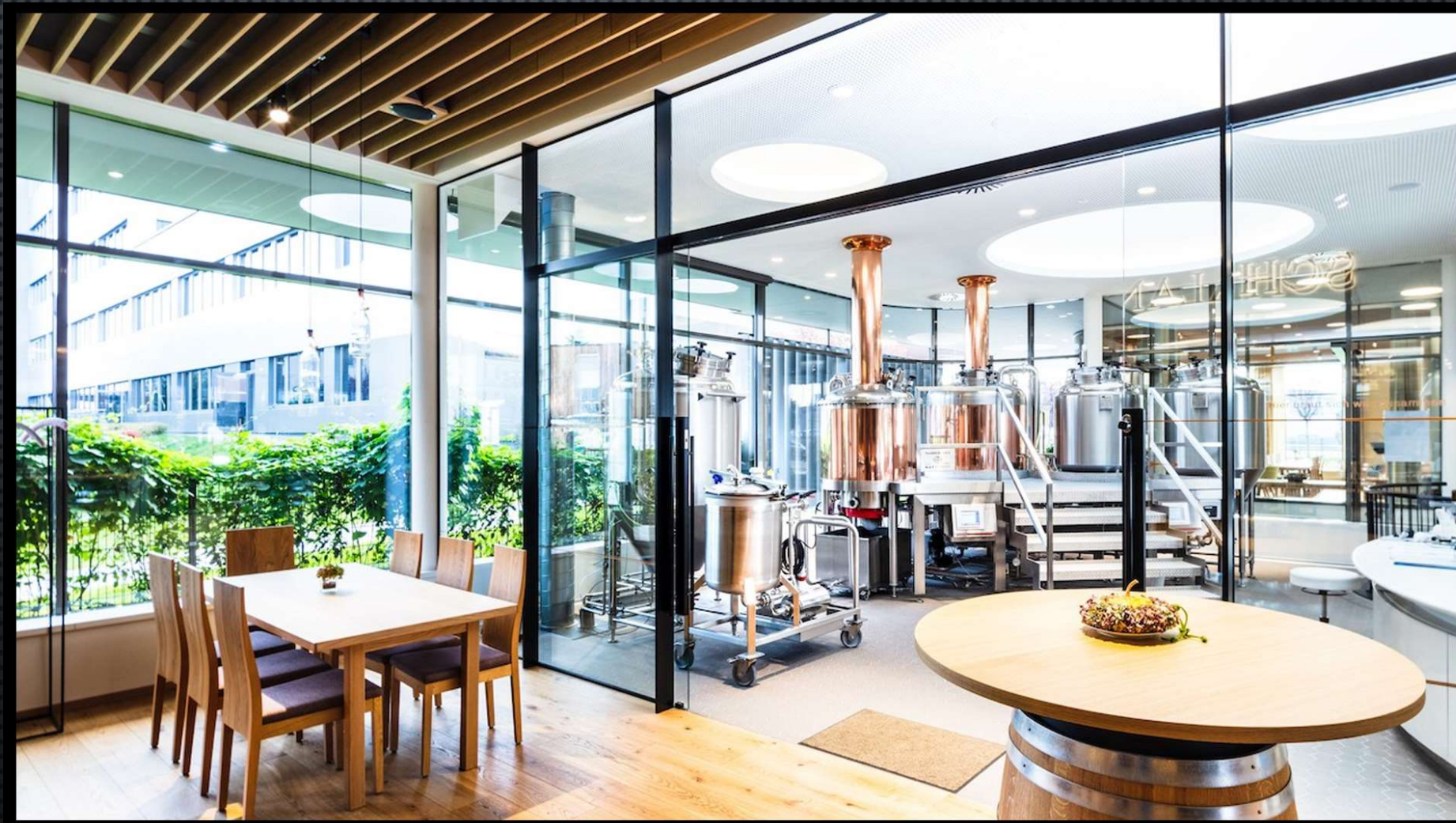


## 5 Hl Sudhaus inkl. Gär und Lagerkeller

**Kunde:** Anton Paar Messtechnik Headquater Graz

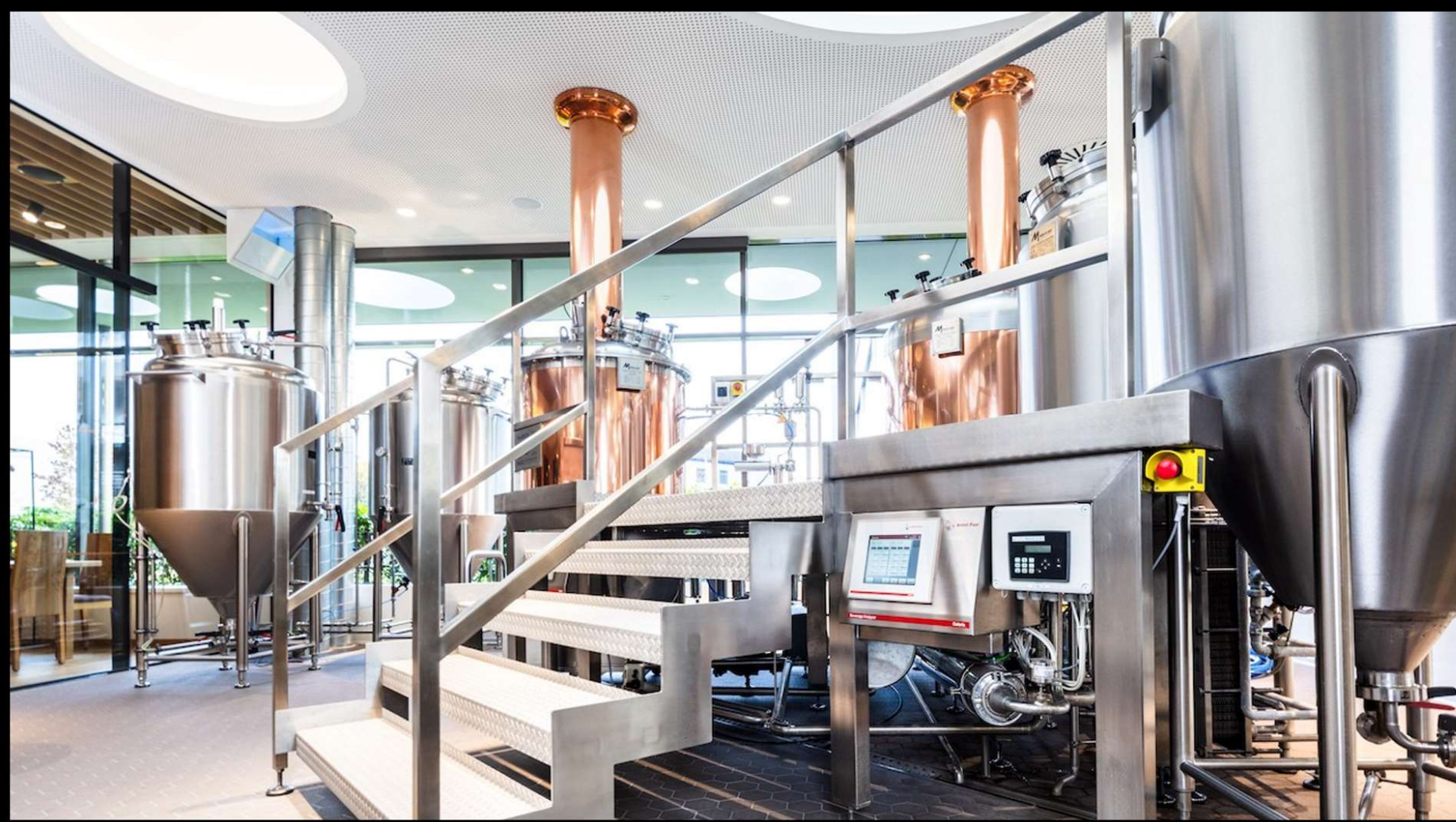
**Lizenznehmer Ausführung:** M.A.T. Mitterhofer GmbH







**SUDKRAFT**



## 2,5-4 Hl Sudhaus inkl. Gär und Lagerkeller

**Kunde:** Hofschank Peterlehner Oberösterreich

**Lizenznehmer Ausführung:** Sudkraft GmbH



**SUDKRAFT**

## 7,5 Hl Sudhaus inkl. Gär und Lagerkeller

**Kunde:** Brauerei Seebueb GmbH, Hombrechtikon CH/Schweiz

**Lizenznehmer Ausführung:** Sudkraft GmbH





## 7,5 Hl Sudhaus inkl. Gär und Lagerkeller

**Kunde:** Brauerei Sternla GmbH, Bamberg Deutschland

**Lizenznehmer Ausführung:** Sudkraft GmbH







**SUDKRAFT**



**mbt**  
Brautechnik  
QUALITY FROM GERMANY



SUDKRAFT



## 40 HI Sudhaus

**Kunde:** Schloßbrauerei Ellingen Fürst Carl, Ellingen Deutschland

**Lizenznehmer:** MBT Brautechnik GmbH, Deutschland



## 40 HI Sudhaus

**Kunde:** Schloßbrauerei Ellingen Fürst Carl, Ellingen Deutschland

**Lizenznehmer:** MBT Brautechnik GmbH, Deutschland





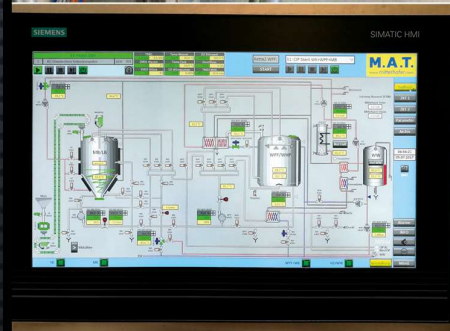
**10 HL SUDWERK //**  
**IN BETRIEB SEIT 2016**  
**IN KATSCHBERG/ ÖSTERREICH**  
**REALISIERT VON M.A.T.**  
**FLEXIBREW**



**SUDKRAFT**



**SUDKRAFT**



**20 HL SUDWERK //**

**IN BETRIEB SEIT MAI 2017  
IN SCHILTERN / ÖSTERREICH  
REALISIERT VON M.A.T. / FLIXIBREW**





**SUDKRAFT**



**10 HL SUDWERK //**

**IN BETRIEB SEIT 2016  
IN BLEIBURG/ ÖSTERREICH  
REALISIERT VON SUDKRAFT GMBH**